

## CARABIDAE VAN DE OOST-AZIATISCH PALEARCTISCHE REGIO.

---

Zoals we reeds vroeger schreven menen we dat het genencentrum van het supergenus *Carabus* te vinden is in het Oost-Palearcticum. Een artikel van B. Lasalle en J.L. Remond in *Lambillionea* van maart 1998 laat ons toe de lijst van de *Carabus* species en subspecies aan te vullen met enkele nog niet goed bekende soorten. We laten hier een lijst volgen:

*Carabus (Rhigocarabus) huyuenii* sp. n. 1998 Sichuan 3500m.

*Carabus (Rhigocarabus) poeta* Semenov 1898 Tazaopin Tibet.

*Carabus (Rhigocarabus) korsokowi* Semenov 1898 Tazaopin Tibet.

*Carabus (Rhigocarabus) choui* Deuve 1989 Shaanxi 1989.

*Carabus (Pseudocranion) roborowski* Semenov 1887.

*Carabus (Pseudocranion) benjamini* Semenov 1898 Shaanxi.

*Carabus (Oreocarabus) latro* Semenov 1898 Shaanxi, Sichuan.

*Carabus (Aristocarabus) romanowi* Semenov 1898 Shaanxi.

*Carabus* s.str. *shansutiaensis* sp.n. Sichuan 2700m Remond 1998.

*Carabus (Carabus) latipennis* Breuning 1932 Sichuan.

*Carabus (Carabus) pseudolatipennis* Deuve 1998 Sichuan.

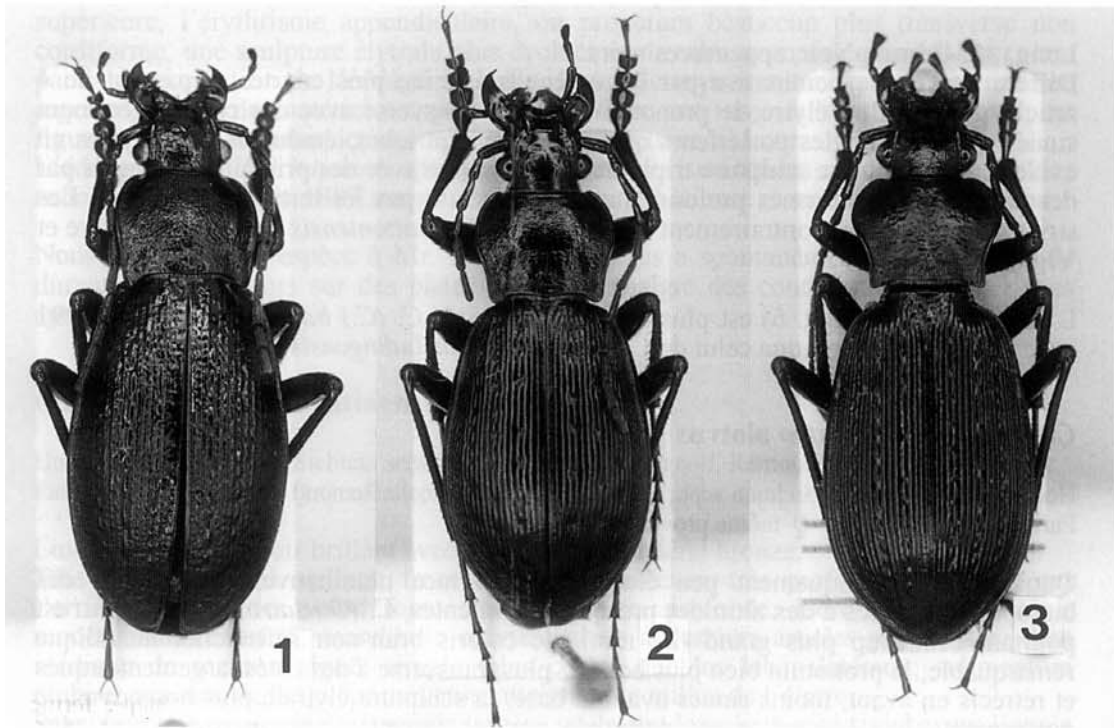
*Carabus (Carabus) shamaevi* Imura 1996 Chengdu.

*Carabus (Carabus) battoniensis nanpingensis* Deuve 1992 Shengdu

*Carabus (Carabus) paris* Breuning 1932 Chengdu

*Carabus (Meganebrius) deliae morvani* ssp.n. Dhaulagiri, Moreni 2600m Nepal.

Hieronder zijn de volgende nieuwe sp. en subsp. *Carabus (Rhigocarabus) huyuenii*, *Carabus* s.str. *shansutiaensis*, *Carabus (Oreocarabus) latro allotus*, *Carabus (Meganebrius) deliae morvani* vroeger s.sp. van *Carabus (Carabus) pseudolatipennis*. Behalve *Carabus (Meganebrius) deliae* uit Nepal zijn de overige nieuwe soorten en subsp. uit Sichuan (China).



1. *C. (Rhigocarabus) huyuenii* sp.n. (HT). 2. *C. (s.str.) shansutiaensis* sp.n. (HT).  
3. *C. (Meganebrius) deliae morvani* ssp.n. (HT)



4 à 8. Edéage du mâle : 4 et 7. *C. (Rhigocarabus) huyuenii* sp.n. (HT) ; 5 et 8. *C. (s.str.) shansutiaensis* sp.n. (HT) ; 6. *C. (s.str.) battoniensis nanpingensis*.